



C.4

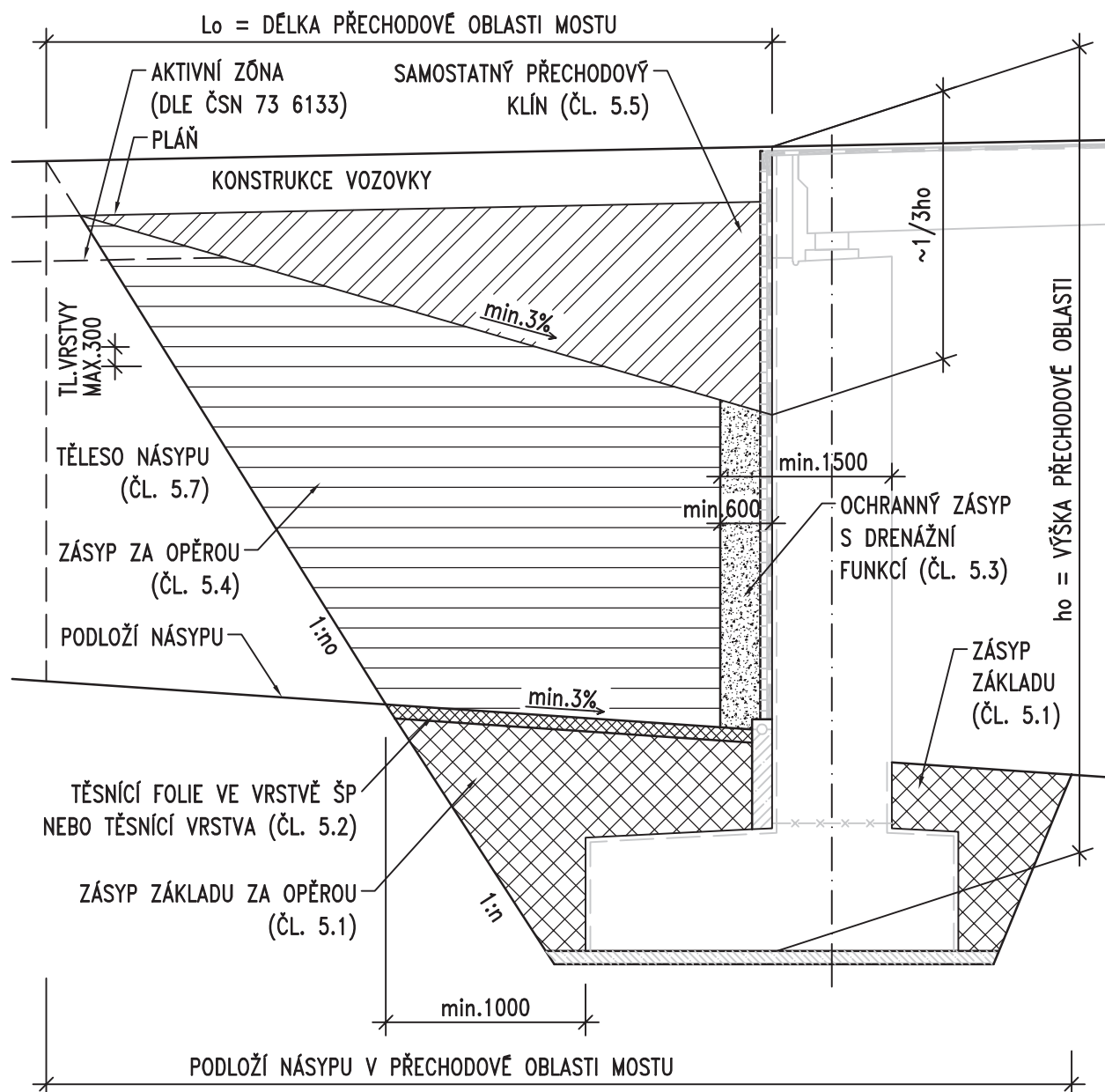
SOUŘADNICOVÝ SYSTÉM: S-JTSK
VÝŠKOVÝ SYSTÉM: BpV

DSP + PDPS

Investor:		KRÁLOVÉHRADECKÝ KRAJ Pivovarské náměstí 1245 500 03 Hradec Králové	Razítko, datum, podpis:
-----------	---	--	-------------------------

Objednatel:		SÚS Královéhradeckého kraje a.s. Kutnohorská 59 500 04 Hradec Králové	Razítko, datum, podpis:
-------------	---	---	-------------------------

KRESLIL:	ING. LUKÁŠ MOLCAR	 IDProjekt s.r.o. inženýring a projekce dopravních staveb Júnova 1028, 517 41 Kostelec nad Orlicí tel. 494 544 554 www.idprojekt.cz IČO 024 97 247 DIČ CZ02497247	
ZPRACOVAL:	ING. LUKÁŠ MOLCAR		
TECHNICKÁ KONTROLA:	ING. VLASTIMIL TYRALA		
ZODPOVĚDNÝ PROJEKTANT:	ING. PAVEL MATYS		
HLAVNÍ PROJEKTANT:	ING. STANISLAV JANÁK		
KRAJ: KRÁLOVÉHRADECKÝ	OKRES: TRUTNOV	STUPEŇ:	DSP + PDPS
INVESTOR: KRÁLOVÉHRADECKÝ KRAJ, PIVOVARSKÉ NÁMĚSTÍ 1245, HRADEC KRÁLOVÉ		ZAK.ČÍSLO:	0094
AKCE:	"II / 300 TRUTNOV - BABÍ - PRKENNÝ DŮL - REKONSTRUKCE KOMUNIKACE"	ARCHIVNÍ ČÍSLO:	2015-044-0094
OBJEKT: SO 201 - SANACE MOSTU EV. Č. 300-014A		DATUM:	V / 2017
OBSAH:	DETAILY	FORMÁT:	17 x A4
		MĚŘÍTKO:	
		ČÍSLO SOUPRAVY:	ČÍSLO PŘÍLOHY: C.4.8



POZNÁMKY:

1. DÉLKA PŘECHODOVÉ OBLASTI L_o SE STANOVÍ VÝPOČTEM DLE ČSN 73 6244
2. ZPŮSOB PROVEDENÍ A POUŽITÉ MATERIÁLY SE ŘÍDÍ ČLÁNKY DLE ČSN 73 6244 UVEDENÝMI V ZÁVORKÁCH
3. TĚSNÍCÍ FOLIE – GEOMEMBRÁNA S PEVNOSTÍ min. 20 kN/m A S PROTAŽENÍM min. 20% (V OBOU SMĚRECH), KTERÁ JE ULOŽENÁ VE VRSTVĚ ŠTĚRKOPÍSKU TL. 150+150 mm
4. PODLOŽÍ NÁSYPU V PŘECH. OBLASTI MOSTU – KVALITA DLE ČSN 73 6244 MUSÍ BÝT PROVĚŘENA Z HLEDISKA SEDÁNÍ, POKUD NEVYHOVÍ, JE TŘEBA UČINIT OPATŘENÍ PRO URYCHLENÍ KONSOLIDACE (NAPŘ. SVISLÉ DRÉNY APOD.)

ŘADA 200 – SPODNÍ STAVBA

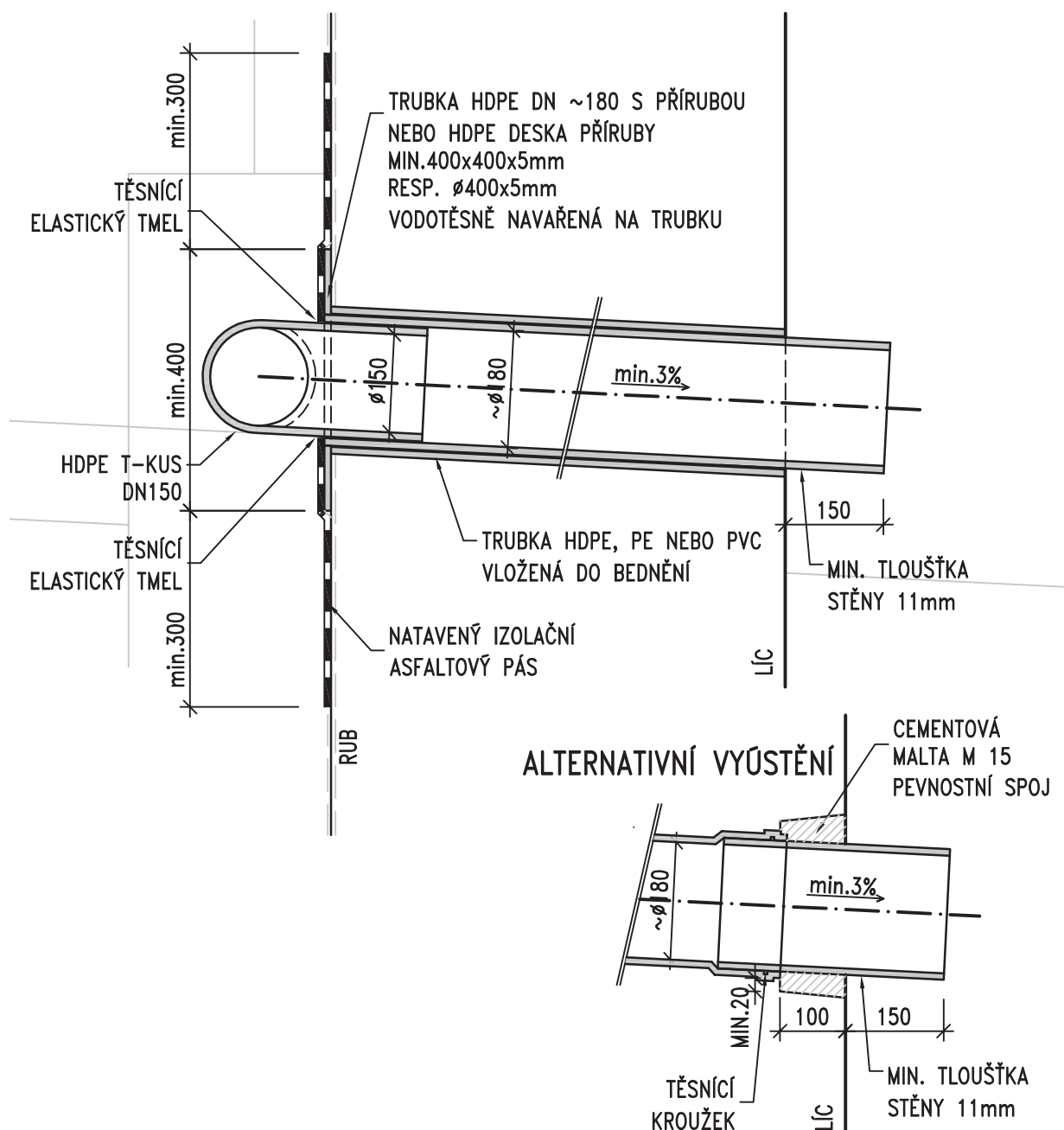
**PŘECHODOVÁ OBLAST SE SAMOSTATNÝM
PŘECHODOVÝM KLÍNEM**

MD ČR

ODBOR POZEMNÍCH
KOMUNIKACÍ

VL 4

201.03
05/2015



POZNÁMKY:

1. MATERIÁL DRENÁŽE VIZ ČL. 5.6 TP 83
2. VNĚJŠÍ PRŮMĚR MENŠÍ ZASOUVANÉ TRUBKY SE OD VNITŘNÍHO PRŮMĚRU VĚTŠÍ TRUBKY MŮŽE LIŠIT MAXIMÁLNĚ 0 5 mm
3. KŮNICKÉ VYBRÁNÍ V LÍCI OPĚRY BUDE VYTVOŘENO VLOŽKOU
4. PEVNOSTNÍ SPOJ BUDE VYPLNĚN CEMENTOVOU MALTOU M 15 DLE ČSN EN 998-2 NEBO SANAČNÍ MALTOU TŘÍDY R2 DLE ČSN EN 1504-3
5. POKUD JE RUB OPĚRY OPATŘEN JEN IZOLACÍ PROTI VLHKOSTI NÁTĚREM, JE U PROSTUPU PŘIDÁN NATAVENÝ IZOLAČNÍ ASFALTOVÝ PÁS. POKUD JE RUB IZOLOVÁN NATAVENÝMI IZOLAČNÍMI ASFALTOVÝMI PÁSY, DALŠÍ PÁS SE NEPŘIDÁVÁ.

ŘADA 200 – SPODNÍ STAVBA

ODVODNĚNÍ RUBU OPĚR
VYÚSTĚNÍ DO LÍCE OPĚRY

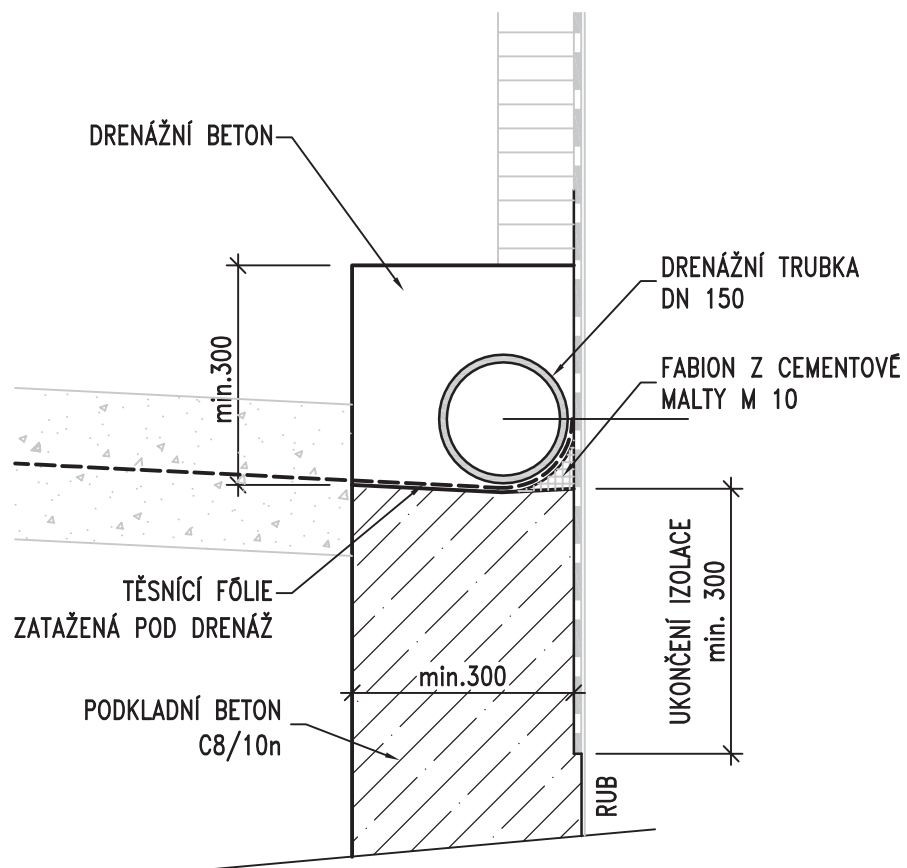
MD ČR

ODBOR POZEMNÍCH
KOMUNIKACÍ

VL 4

204.01

05/2015



POZNÁMKY:

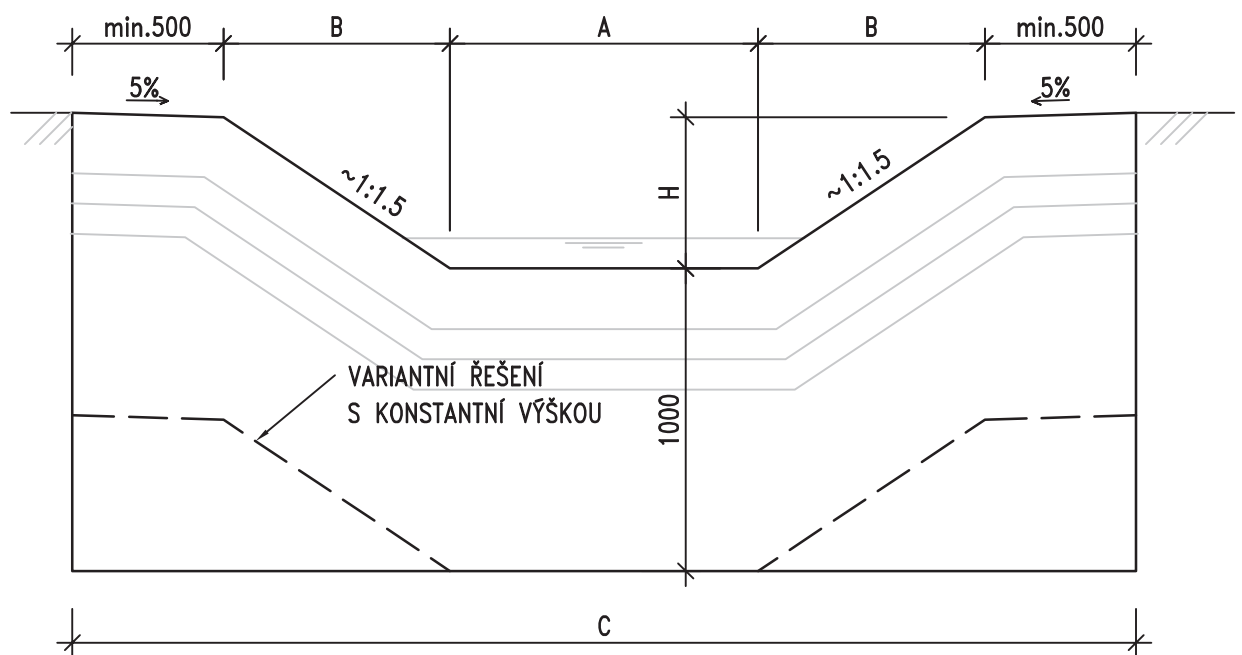
1. MATERIÁL DRENÁŽE VIZ ČL. 8.10 TP 83
2. VRCHOLOVÝ TLAK DRENÁŽNÍ TRUBKY JE SN8
3. DRENÁŽNÍ TRUBKA JE ULOŽENA V PODÉLNÉM SKLONU MIN. 3%
4. DRENÁŽNÍ BETON – CEMENTOVÝ BETON MEZEROVITÝ DLE TKP 18
5. FABION JE VYTVOŘEN CEMENTOVOU MALTOU M 10 DLE ČSN EN 998-2

ŘADA 200 – SPODNÍ STAVBA
ODVODNĚNÍ RUBU OPĚR
DRENÁŽ ZA OPĚROU

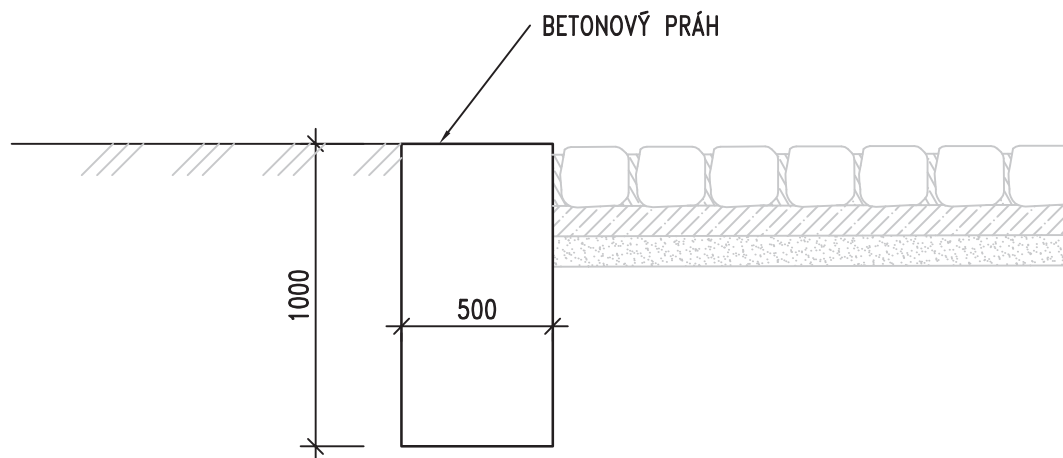
MD ČR
 ODBOR POZEMNÍCH
 KOMUNIKACÍ

VL 4
204.01a
 05/2015

PŘÍČNÝ ŘEZ KORYTEM



PODÉLNÝ ŘEZ KORYTEM



POZNÁMKY:

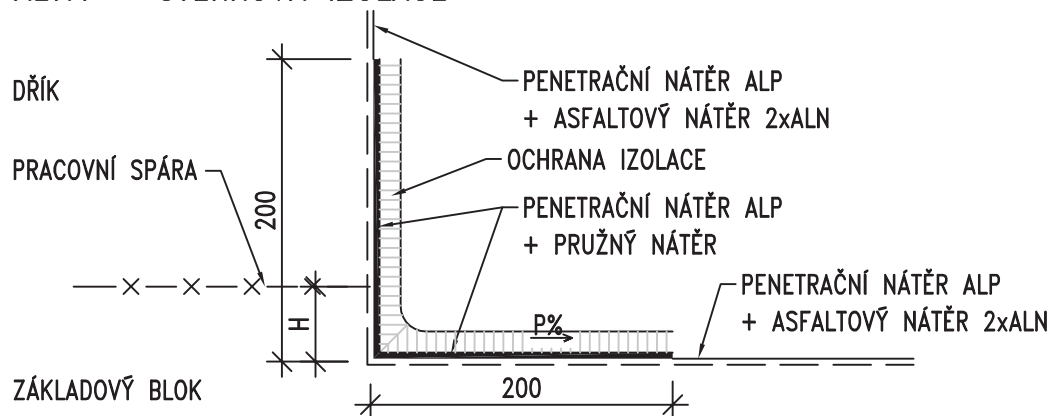
1. ROZMĚRY PRAHU A,B,C,H ODPOVÍDAJÍ ROZMĚRŮM NAVAZUJÍCÍ ODLÁŽDĚNÉ KYNETY
2. BETON PRAHU JE MINIMÁLNĚ C25/30 XF3

ŘADA 200 – SPODNÍ STAVBA
BETONOVÝ PRÁH
 NA KONCI DLAŽBY V KORYTĚ

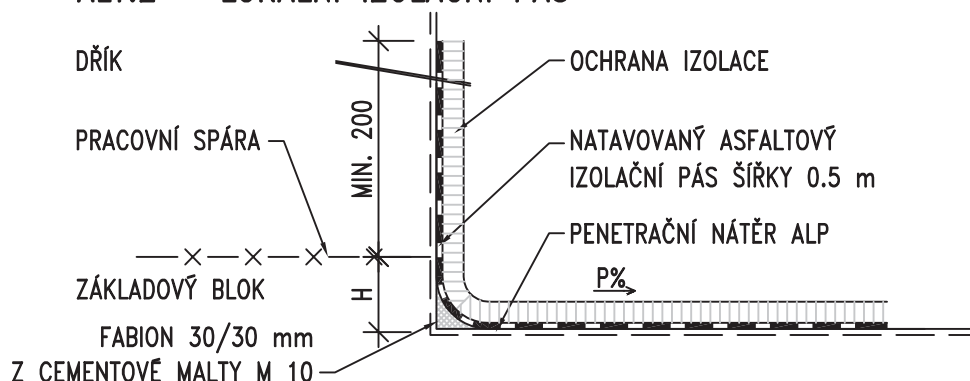
MD ČR
 ODBOR POZEMNÍCH
 KOMUNIKACÍ

VL 4
206.25
 05/2015

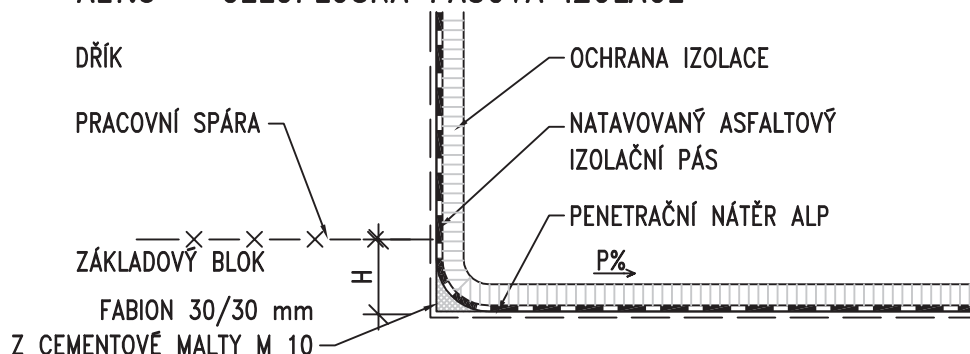
ALT.1 – STĚRKOVÁ IZOLACE



ALT.2 – LOKÁLNÍ IZOLAČNÍ PÁS



ALT.3 – CELOPLOŠNÁ PÁSOVÁ IZOLACE



POZNÁMKY:

1. ALT. 1 NELZE NAVRHNOUT PROTI TLAKOVÉ VODĚ, ALE JEN PROTI ZEMNÍ VLNKOSTI A STĚKAJÍCÍ VODĚ
2. VÝZTUŽ PROCHÁZÍ PRACOVNÍ SPÁROU BEZ PŘERUŠENÍ
3. PRACOVNÍ SPÁRA MUSÍ BÝT ZBAVENA CEMENTOVÉHO MLÉKA
4. PRO SKLON $P < 4\%$ JE MIN. VÝŠKA $H = 50$ mm, PRO SKLON $P \geq 4\%$ LZE SNÍŽIT VÝŠKU NA $H = 0$ mm
5. MINIMÁLNÍ SPOTŘEBA PENETRAČNÍHO NÁTĚRU ALP – $0,3 \text{ kg/m}^2$
6. PRUŽNÝ NÁTĚR – TYP S11 NA ASFALTOVÉ BÁZI DLE TKP 31 TAB. Č. 5 NEBO ASFALTOVÁ STĚRKA ZA STUDENA V MINIMÁLNÍ TLOUŠTCE 2 mm
7. IZOLAČNÍ PÁSY – DLE TKP KAP 21
8. OCHRANA IZOLACE SE PROVÁDÍ DLE TKP 21 – GEOTEXTILIE S OCHRANNOU A DRENÁŽNÍ FUNKCÍ
PRO ALT. 1 A 2 min. GRAMÁŽ 300 g/m^2 , min. TL. 3 mm, TAŽNOST min. 70 %
PRO ALT. 3 min. GRAMÁŽ 600 g/m^2 , min. TL. 6 mm, TAŽNOST min. 70 %
9. FABION JE VYTVOŘEN CEMENTOVOU MALTOU M 10 DLE ČSN EN 998-2

ŘADA 200 – SPODNÍ STAVBA

**TĚSNĚNÍ PRACOVNÍ SPÁRY
MEZI ZÁKLADEM A DŘÍKEM PODPĚR**

MD ČR

ODBOR POZEMNÍCH
KOMUNIKACÍ

VL 4

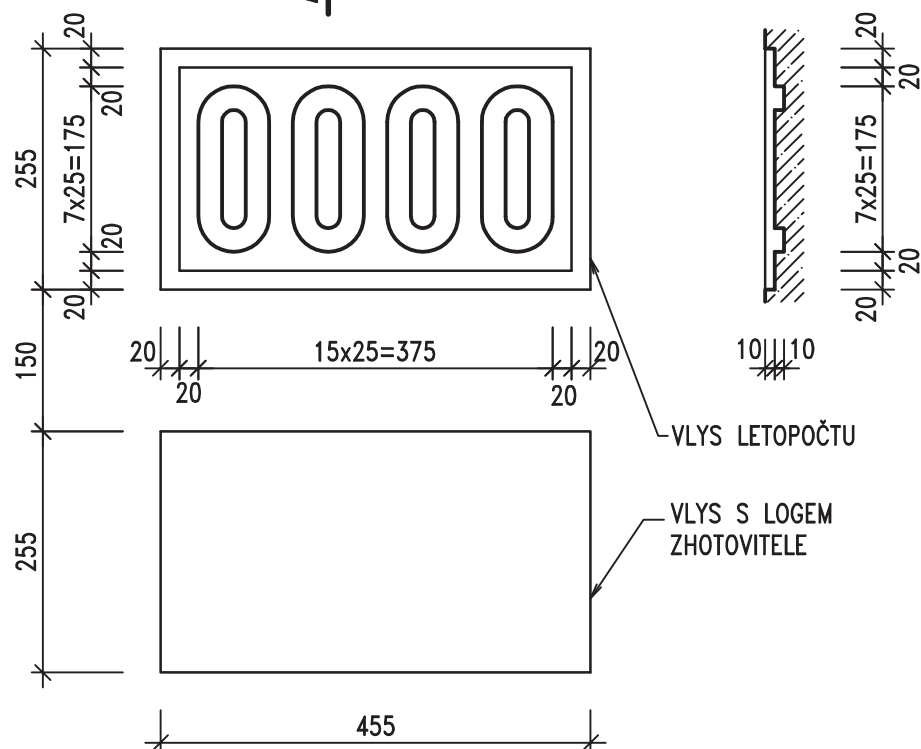
208.05

05/2015

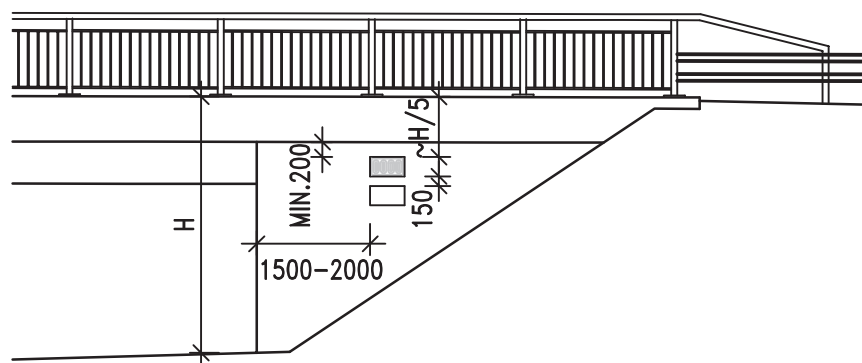
POHLED



ŘEZ A-A



POHLED NA KŘÍDLO – UMÍSTĚNÍ TABULKY A LOGA



POZNÁMKY:

1. DLE ČSN 76 6201, ČL. 13.15.1 SE VYZNAČÍ ROK DOKONČENÍ VÝSTAVBY NOSNÉ (MOSTNÍ) KONSTRUKCE
2. LETOPOČET BUDE VYZNAČEN VLOŽENÍM ŠABLONY DO BEDNĚNÍ
3. POD LETOPOČET JE MOŽNÉ OSADIT VLYS S LOGEM ZHOTOVITELE
4. V MÍSTĚ LETOPOČTU A LOGA VÝZTUŽ OPATŘIT OCHRANNÝM NÁTĚREM
5. NENÍ-LI MOŽNÉ UMÍSTĚNÍ NA KŘÍDLE, UMÍSTÍ SE NA LÍC OPĚRY NEBO NA NOSNOU KONSTRUKCI

ŘADA 200 – SPODNÍ STAVBA

LETOPOČET A LOGO ZHOTOVITELE

MD ČR

ODBOR POZEMNÍCH
KOMUNIKACÍ

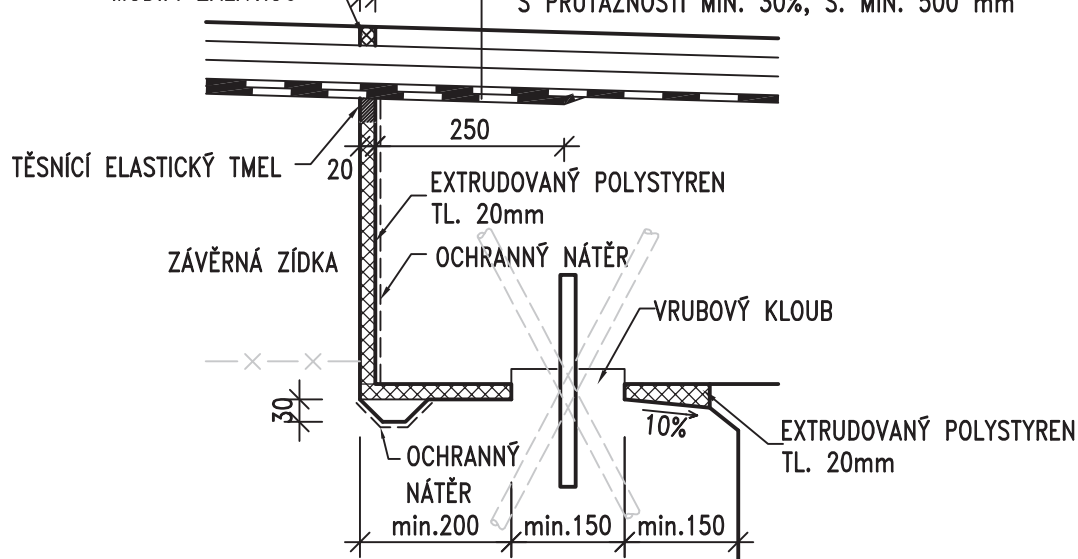
VL 4

209.01
05/2015

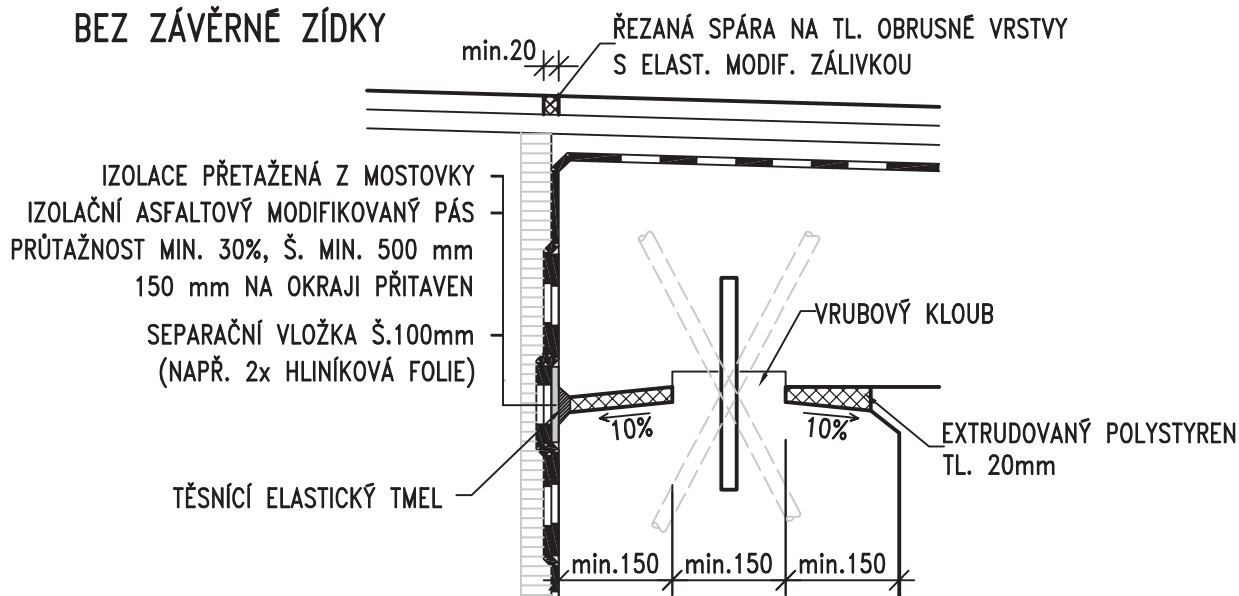
SE ZÁVĚRNOU ZÍDKOU

ŘEZANÁ SPÁRA NA TL.
OBRUSNÉ VRSTVY S ELAST.
MODIF. ZÁLIVKOU

VOZOVKOVÉ SOUVRSTVÍ
OCHRANA IZOLACE DLE ČSN 73 6242
IZOLACE MOSTOVKY
IZOLAČNÍ ASFALTOVÝ MODIFIKOVANÝ PÁS
S PRŮTAŽNOSTÍ MIN. 30%, Š. MIN. 500 mm



BEZ ZÁVĚRNÉ ZÍDKY



POZNÁMKY:

1. DETAIL JE DIMENZOVÁN NA DILATAČNÍ POSUN MAXIMÁLNĚ 2.5 mm (OD POOTOČENÍ KONSTRUKCE)
2. IZOLACI SPÁRY MEZI ZÁVĚRNOU ZÍDKOU A NOSNOU KONSTRUKCÍ LZE ZESÍLIT TĚSNÍCÍM PÁSEM ULOŽENÝM V ÚROVNI MOSTOVKY
3. OCHRANNÝ NÁTĚR – TYP S2 DLE TKP 31, TABULKA Č.5
4. IZOLACE MOSTOVKY – CELOPLOŠNĚ NATAVENÉ IZOLAČNÍ ASFALTOVÉ PÁSY DLE TKP 21
5. TĚSNÍCÍ ELASTICKÝ TMEL DLE ČSN EN ISO 11600 (F-25-HM-M1p)
6. EXTRUDOVANÝ POLYSTYREN XPS – EN 13164-CS(10/Y)100
7. PROSTOR ULOŽENÍ NOSNÉ KONSTRUKCE JE ODVODNĚN PŘÍČNÝM SKLONEM
8. VE VARIANTĚ BEZ ZÁVĚRNÉ ZÍDKY JE ULOŽENÍ PŘECHODOVÉ DESKY NA NOSNOU KONSTRUKCI ŘEŠENO DLE VL 201.06 NEBO VL 201.07

ŘADA 300 – NOSNÁ KONSTRUKCE

ULOŽENÍ ROZPĚRÁKOVÝCH MOSTŮ

MD ČR

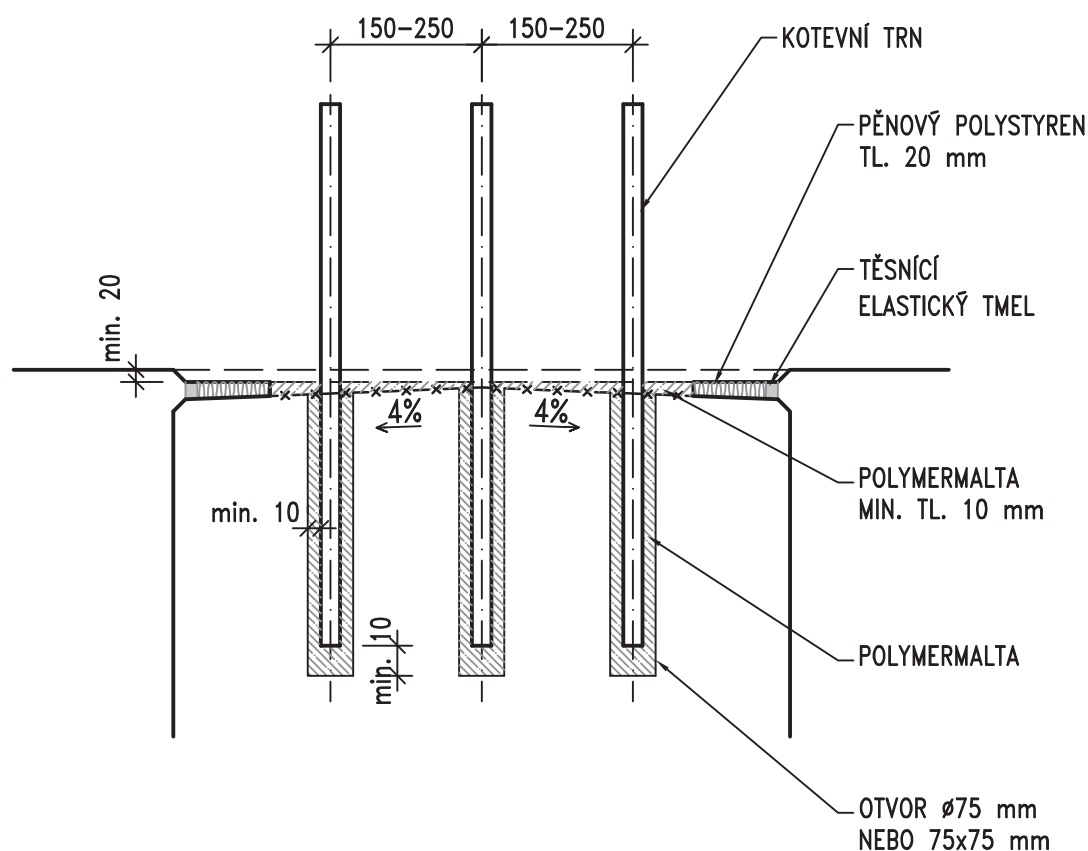
ODBOR POZEMNÍCH
KOMUNIKACÍ

VL 4

302.02

05/2015

PŘÍČNÝ ŘEZ MOSTEM:



POZNÁMKY:

1. ROZMĚRY VRUBOVÉHO KLOUBU A POČET, DÉLKA A PRŮMĚR KOTEVNÍCH TRNŮ SE STANOVÍ NA ZÁKLADĚ STATICKÉHO POSOUZENÍ
2. KOTEVNÍ TRN Z TYČOVÉ OCELI S235, PROTIKOROZNÍ OCHRANA EPOXIDOVÝM NÁTĚREM MINIMÁLNÍ TLOUŠŤKY 300 μm NEBO ŽÁROVĚ ZINKOVÁNÍ PONOREM Zn 80 μm
3. POLYMERMALTA (DŘÍVE POD NÁZVEM PLASTMALTA) DLE TKP 18 A TP 124, PŘÍLOHA 2
4. VRSTVU POLYMERMALTY TL. 10 mm LZE VYNECHAT, POKUD SE NEPOŽADUJE KONSTRUKČNÍ OPATŘENÍ PROTI BLUDNÝM PROUDŮM DLE TP 124
5. PĚNOVÝ POLYSTYREN EPS – EN 13163 – CS(10)30
6. TĚSNÍCÍ ELASTICKÝ TMEL DLE ČSN ISO 11600 (F-25-HM-M1p)

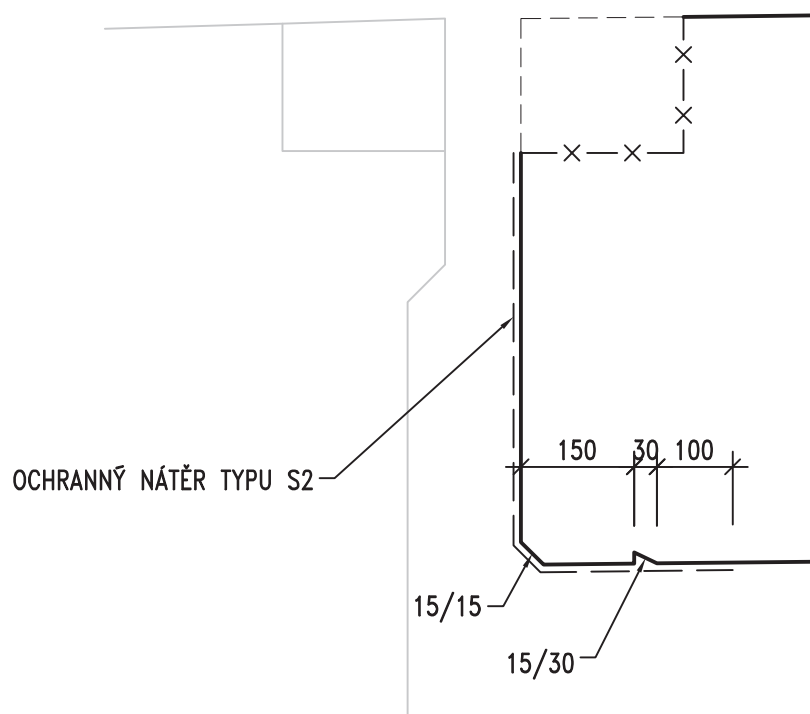
ŘADA 300 – NOSNÁ KONSTRUKCE

VRUBOVÝ KLOUB S IZOLAČNÍ ÚPRAVOU PROTI BLUDNÝM PROUDŮM

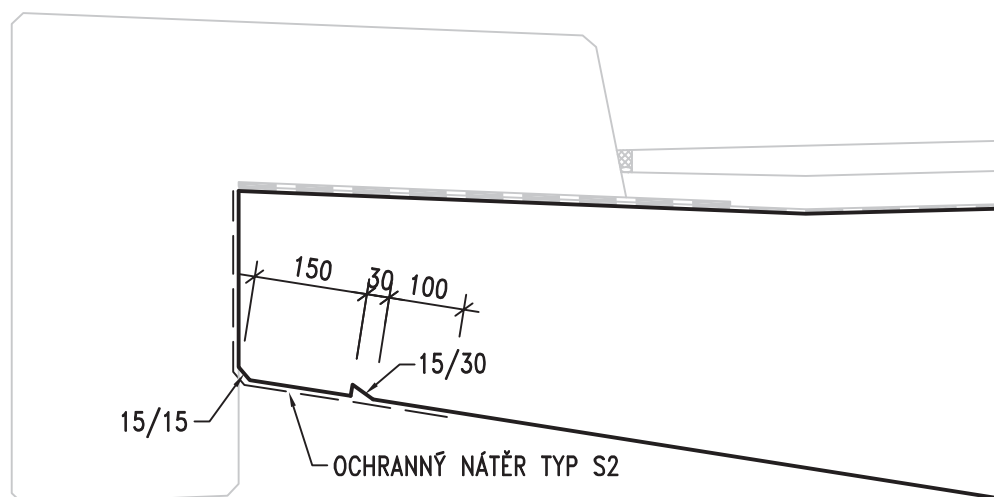
MD ČR
ODBOR POZEMNÍCH
KOMUNIKACÍ

VL 4
303.01
05/2015

BETONOVÉ ČELO NOSNÉ KONSTRUKCE



KRAJ KONZOLY NOSNÉ KONSTRUKCE



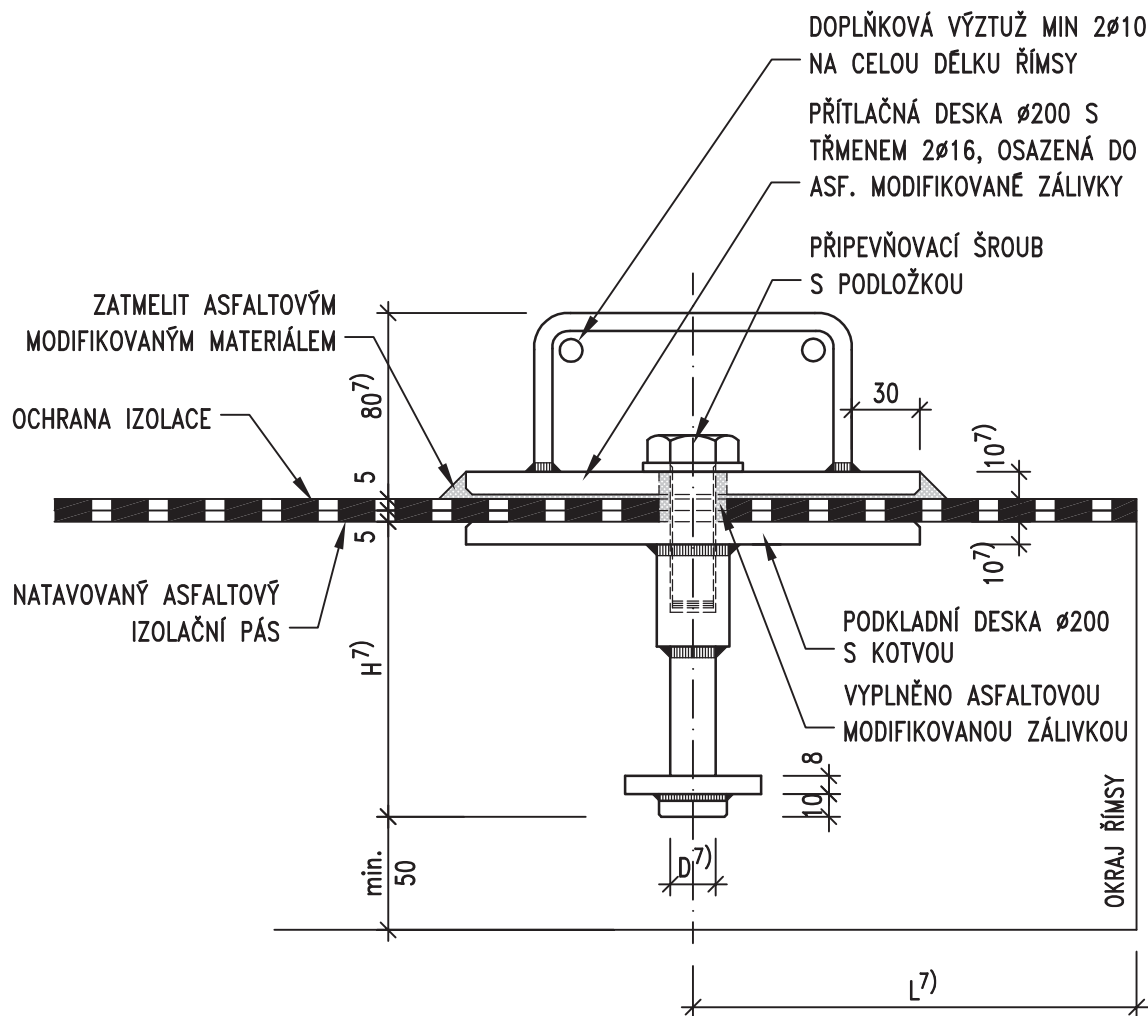
POZNÁMKY:

1. OCHRANNÝ NÁTĚR TYP S2 (DLE TAB. Č.5 TKP 31) – IMPREGNACE A NÁTĚR POLYMERNÍ DISPERZÍ, SMĚSNÝMI NEBO VÍCESLOŽKOVÝMI POLYMERY EP, PUR

ŘADA 300 – NOSNÁ KONSTRUKCE
OKAPNIČKA A OCHRANNÝ NÁTĚR
KONCŮ NOSNÉ KONSTRUKCE

MD ČR
ODBOR POZEMNÍCH
KOMUNIKACÍ

VL 4
306.01
05/2015



POZNÁMKY:

1. MATERIÁL OCELOVÝCH PRVKŮ MUSÍ VYHOVOVAT TKP 19A A 19B
2. PROTIKOROZNÍ OCHRANA OCELOVÝCH PRVKŮ Zn 80µm PONOREM (DLE TKP 19A A 19B)
3. OCHRANA IZOLACE – ASFALTOVÝ PÁS S HLINÍKOVOU VLOŽKOU CELOPLOŠNĚ LEPEŇ DO ASFALTOVÉHO NÁTĚRU ZA HORKA
4. OTVOR V IZOLACI PRO PŘIPEVŇOVACÍ ŠROUB BUDE O 10 mm VĚTŠÍ NEŽ JE PRŮMĚR PŘIPEVŇOVACÍHO ŠROUBU
5. PŘÍTLAČNÁ DESKA SE PŘIPOUŠTÍ I ČTVERCOVÉHO TVARU SE ZKOSENÝMI ROHY A HRANAMI O ROZMĚRU STRANY SHODNÉHO S PRŮMĚREM KRUHOVÉ PŘÍTLAČNÉ DESKY
6. TĚSNÍCÍ ASFALTOVÁ MODIFIKOVANÁ ZÁLIVKOVÁ HMOTA DLE TKP 21,
7. VEŠKERÉ UVEDENÉ ROZMĚRY JSOU ORIENTAČNÍ, PŘESNÉ HODNOTY MUSÍ BÝT STANOVENY NA ZÁKLADĚ STATICKÉHO VÝPOČTU A S OHLEDEM NA ROZMĚRY ŘÍMSY

ŘADA 400 – MOSTNÍ SVRŠEK

KOTVA ŘÍMSY TALÍŘOVÁ

MD ČR

ODBOR POZEMNÍCH
KOMUNIKACÍ

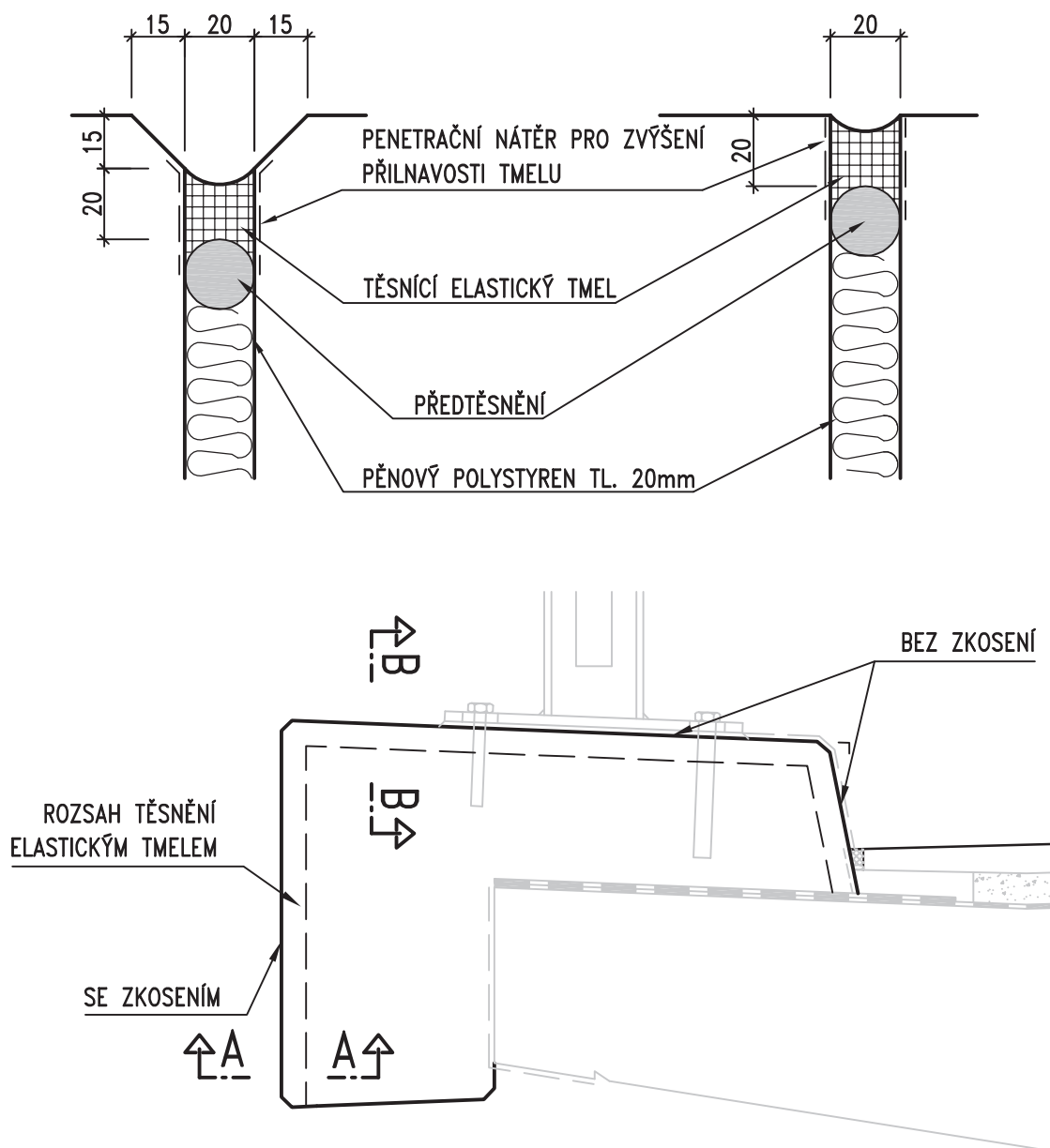
VL 4

402.03

05/2015

ŘEZ A – A SE ZKOSENÍM

ŘEZ B – B BEZ ZKOSENÍ



POZNÁMKY:

1. MAXIMÁLNÍ PŘÍPUSTNÁ DILATACE ± 5 mm
2. PROFIL PŘEDTĚSNĚNÍ JE PRŮMĚRU O MIN. 10 mm VĚTŠÍ NEŽ ŠÍŘKA SPÁRY
3. PROFIL PŘEDTĚSNĚNÍ JE DO SPÁRY VLOŽEN PO VYBETONOVÁNÍ OBOU ČÁSTÍ ŘÍMSY
4. TĚSNĚNÍ BUDE PROVEDENO TMELEM DLE ČSN ISO 11600 (F-25-HM-M1p)
5. VÝPLŇ SPÁRY – PĚNOVÝ POLYSTYREN EPS – EN 13163 – CS(10)30
6. PŘEDTĚSNĚNÍ – ELASTICKÝ MATERIÁL, NAPŘÍKLAD PĚNOVÝ PE

ŘADA 400 – MOSTNÍ SVRŠEK

TĚSNĚNÍ DILATAČNÍCH SPÁR ŘÍMSY

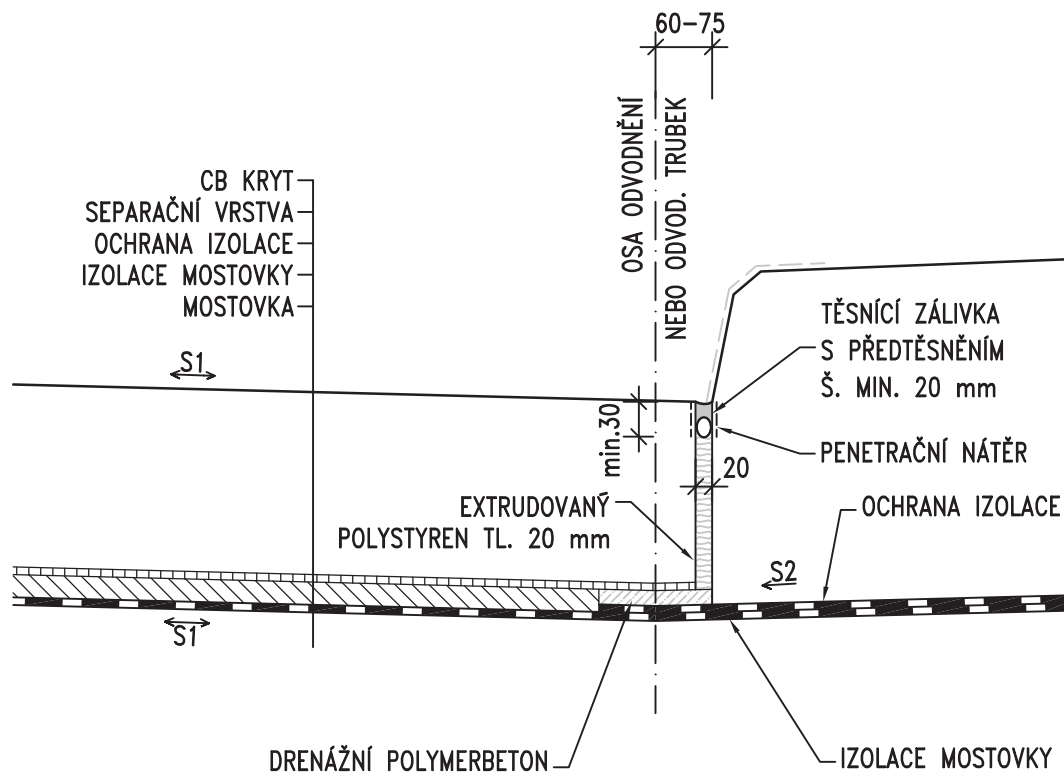
MD ČR

ODBOR POZEMNÍCH
KOMUNIKACÍ

VL 4

402.21

05/2015



POZNÁMKY:

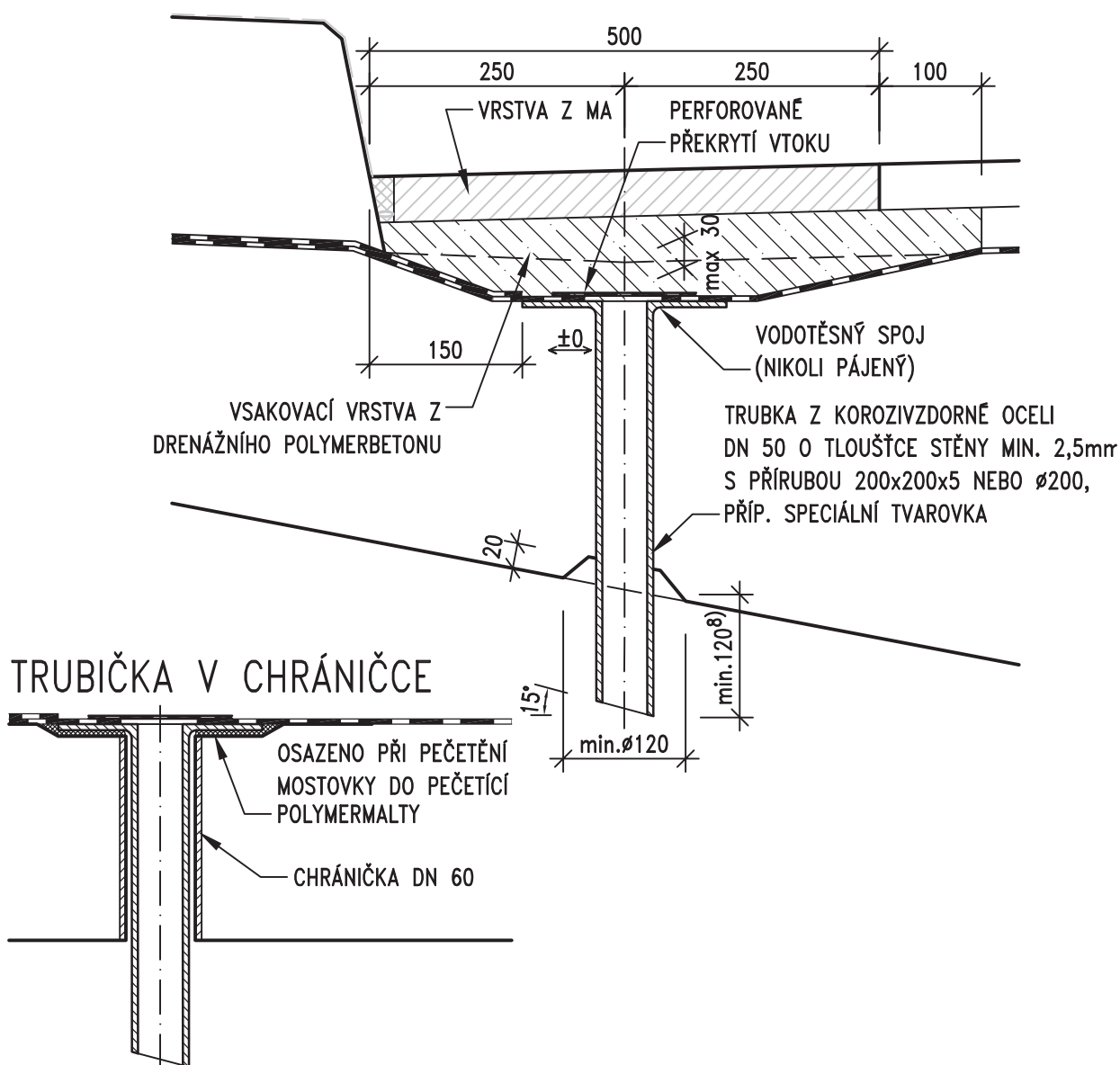
1. TĚSNÍCÍ ZÁLIVKOVÁ HMOTA DLE TKP 21
2. IZOLACE MOSTOVKY – CELOPLOŠNĚ NATAVENÝ ASFALTOVÝ IZOLAČNÍ PÁS
3. OCHRANA IZOLACE POD ŘÍMSOU – CELOPLOŠNĚ NATAVENÝM ASFALTOVÝM PÁSEM S HLINÍKOVOU VLOŽKOU
4. OCHRANA IZOLACE POD VOZOVKOU – DLE ČSN 73 6242
5. SEPARAČNÍ VRSTVA – GEOTEXILIE, GRAMÁŽ 400 g/m²
6. CB KRYT DLE ČSN 73 6123-1 A TKP KAP. 6
7. PŘÍČNÝ SKLON S1 ODPOVÍDÁ POŽADOVANÉMU PŘÍČNÉMU SKLONU KOMUNIKACE A MŮŽE SMĚŘOVAT K ŘÍMSE I OD ŘÍMSY
8. PŘÍČNÝ SKLON MOSTOVKY POD ŘÍMSOU JE PRO HORNÍ STRANU DLE SKLONU VOZOVKY, ALE MINIMÁLNĚ 2.5%, A PRO DOLNÍ STRANU PROTISPÁD MINIMÁLNĚ 4%
9. DRENÁŽNÍ POLYMERBETON – POLYMERBETON (DŘÍVE POD NÁZVEM PLASTBETON) DLE TKP 18

ŘADA 400 – MOSTNÍ SVRŠEK
**TĚSNĚNÍ SPÁRY PODÉL OBRUBNÍKU
 PRO BETONOVOU VOZOVKU**

MD ČR
 ODBOR POZEMNÍCH
 KOMUNIKACÍ

VL 4
403.44
 05/2015

TRUBIČKA ZABETONOVANÁ



POZNÁMKY:

1. KOROZIVZDORNÁ OCEL 1.4404 nebo 1.4571 DLE TKP 19A
2. PERFOROVANÉ PŘEKRYTÍ VTOKU – KRYCÍ PLECH NEBO PLETIVO Z KOROZIVZDORNÉ OCELI S PŮDORYSNÝM ROZMĚREM 150x150 mm NEBO Ø150 mm. PLECH TLOUŠŤKY MIN. 2,5 mm S OTVORY DO Ø10 mm. PLETIVO Z DRÁTU Ø MIN. 2 mm S OKY DO 10x10 mm.
3. ZABETONOVANÁ CHRÁNIČKA – PE NEBO PVC
4. PEČETÍCI MATERIÁL DLE TP 164
5. DRENÁŽNÍ POLYMERBETON (DŘÍVE POD NÁZVEM PLASTBETON) DLE TKP 18,
6. PŘESAHA VSAKOVACÍ VRSTVY 100 mm POD OBRUSNOU VRSTVU SE PROVÁDÍ POUZE U DVOUVRSTVÉ VOZOVKY S ODVODŇOVACÍM PROUŽKEM Z MA. V PŘÍPADĚ TŘÍVRSTVÉ VOZOVKY NEBO DVOUVRSTVÉ VOZOVKY BEZ ODVODŇOVACÍHO PROUŽKU SE VSAKOVACÍ VRSTVA PROVEDE JEN V ŠÍŘCE 0.5 m
7. NELZE-LI PŘI OBVYKLÝCH SKLONOVÝCH POMĚRECH OSADIT TRUBKY V OBVYKLÉ MAXIMÁLNÍ VZDÁLENOSTI 6 m, JE NUTNÉ PROSTOR ODVODNIT PODÉLNOU DRENÁŽÍ UMÍSTĚNOU V ÚŽLABÍ NK
8. V PŘÍPADĚ SPŘAŽENÝCH KONSTRUKCÍ JE PŘESAHA TRUBKY MINIMÁLNĚ 120 mm POD DOLNÍ LÍČ CELE NOSNÉ KONSTRUKCE

ŘADA 400 – MOSTNÍ SVRŠEK

ODVODNĚNÍ IZOLACE TRUBIČKAMI

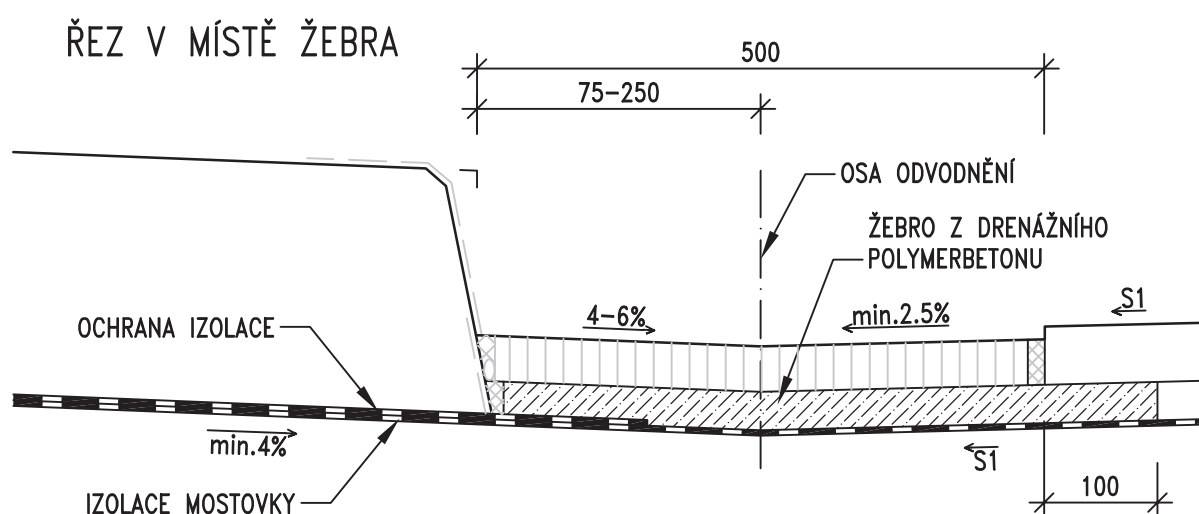
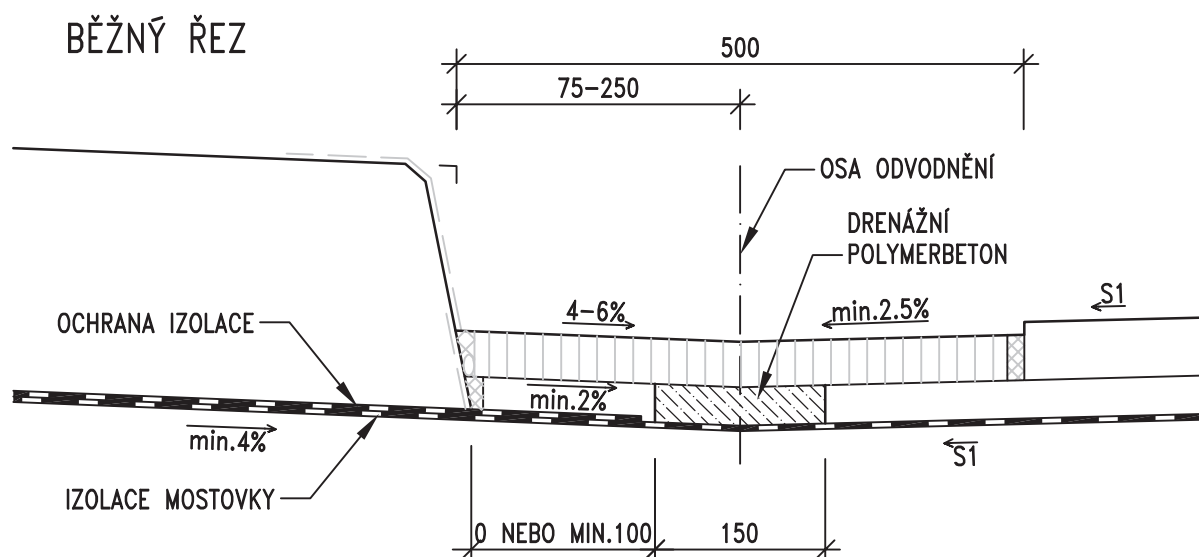
MD ČR

ODBOR POZEMNÍCH
KOMUNIKACÍ

VL 4

406.11

05/2015



POZNÁMKY:

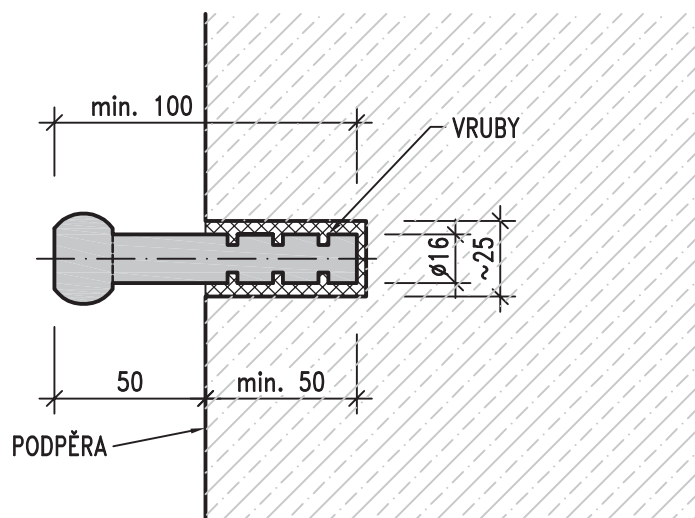
1. TĚSNÍCÍ ASFALTOVÁ ZÁLIVKOVÁ HMOTA DLE TKP 21
2. DRENÁŽNÍ POLYMERBETON (DŘÍVE POD NÁZVEM PLASTBETON) DLE TKP 18
3. PŘÍČNÝ SKLON S1 ODPOVÍDÁ POŽADOVANÉMU PŘÍČNÉMU SKLONU KOMUNIKACE
4. ŽEBRA Z DRENÁŽNÍHO POLYMERBETONU V DÉLCE 0.4 m SE PROVÁDĚJÍ V MÍSTĚ TRUBIČKY ODVODNĚNÍ IZOLACE A ODVODŇOVAČE ANEBY OBVYKLE PO 4 AŽ 6 m
5. PŘESA H ŽEBRA 100 mm POD OBRUSNOU VRSTVU SE PROVÁDÍ POUZE U DVOUVRSTVĚ VOZOVKY S ODVODŇOVACÍM PROUŽKEM Z MA. V PŘÍPADĚ TŘÍVRSTVĚ VOZOVKY NEBO DVOUVRSTVĚ VOZOVKY BEZ ODVODŇOVACÍHO PROUŽKU SE ŽEBRO PROVEDE JEN V ŠÍŘCE 0.5 m

ŘADA 400 – MOSTNÍ SVRŠEK
ODVODNĚNÍ IZOLACE DRENÁŽNÍM POLYMERBETONEM
(MIMO ODVODŇOVACÍ TRUBIČKY)

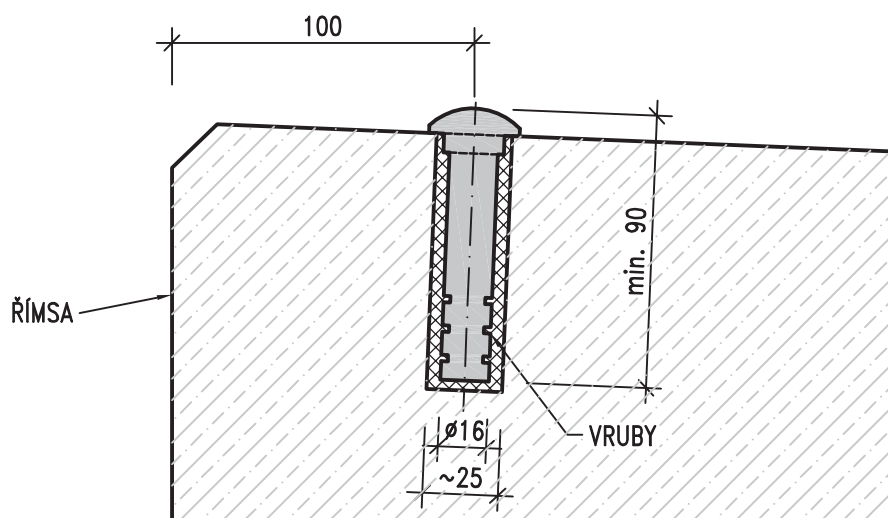
MD ČR
ODBOR POZEMNÍCH
KOMUNIKACÍ

VL 4
406.12
05/2015

ČEPOVÁ NIVELAČNÍ ZNAČKA



HŘEBOVÁ NIVELAČNÍ ZNAČKA



POZNÁMKY:

1. OSAZENÍ A UMÍSTĚNÍ MĚŘIČSKÉ ZNAČKY NA MOST MUSÍ ODPOVÍDAT ČSN ISO 4463-2 A "METODICKÉMU POKYNU PRO SLEDOVÁNÍ VÝŠKOVÉHO PŘETVOŘENÍ MOSTŮ"
2. ZNAČKA BUDE VLEPENA DO VRTU POMOCÍ DVOUSLOŽKOVÉHO LEPIDLA PRO CHEMICKÉ KOTVENÍ KOVOVÝCH TYČÍ, VRT BUDE LEPIDLEM ZCELA VYPLNĚN
3. ROZMĚRY VRTU MUSÍ ODPOVÍDAT ROZMĚRŮM POUŽITÉ MĚŘIČSKÉ ZNAČKY
4. MĚŘIČSKÁ ZNAČKA BUDE Z KOROZIVZDORNÉ OCELI TŘÍDY 1.4401, 1.4404
5. ZNAČKA BUDE VYROBENA Z JEDNOHO KUSU
6. ČEPOVÁ ZNAČKA BUDE OSAZENA VODOROVNĚ A PŮDORYSNĚ KOLMO NA PODPĚRU

ŘADA 500 – VYBAVENÍ MOSTU

MĚŘIČSKÉ ZNAČKY

MD ČR

ODBOR POZEMNÍCH
KOMUNIKACÍ

VL 4

509.01

05/2015